

Célula de plegado automatizada ROBOformER de Salvagnini

Del diseño al producto acabado

La célula de plegado automatizada ROBOformER, que comercializa la firma italiana Salvagnini, es fruto de la sinergia entre las empresas líderes que convierten la automatización y la flexibilidad en una ventaja competitiva. El resultado es una solución productiva y personalizada garantizada por un servicio a medida de cada cliente



Los componentes de la célula de plegado: 1-Plegadora B3; 2-Robot; 3-Estación de reposicionamiento; 4-Estación de alimentación; 5-Área de descarga; 6-Suite de programación

Salvagnini fue la primera empresa en anticipar los conceptos de producción ajustada, „lean manufacturing“, desarrollando sistemas de mecanizado automáticos y flexibles, y la primera en proyectar un centro de prensado y plegado completamente automático gestionado por un solo control y un solo programa.

El robot: protagonista de la automatización

Gracias al robot esclavo y a los dispositivos de carga y descarga automáticos, el centro ROBOformER, con dos niveles de automatización, uno de proceso y uno de funcionamiento, es una solución fiable para producciones no controladas, incluso nocturnas. Gracias al robot, el operador no está expuesto a ninguno de los riesgos relacionados con la manipulación de la pieza durante el plegado.

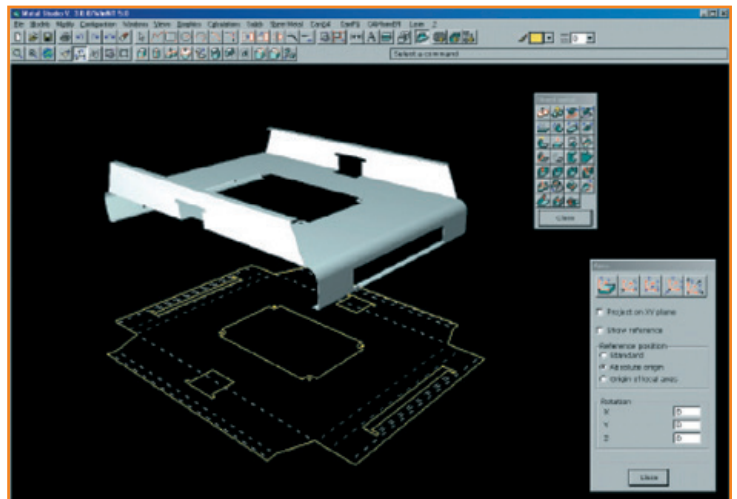
Una suite de programación exclusiva diseñada y realizada por Salvagnini para ROBOformER

METALStudio: Metalstudio es la plataforma CAD de las aplicaciones CAM de Salvagnini (punzonado, láser, plegado y panelado). Utilizando un modelador sólido y una interfaz de usuario estudiados a propósito, METALStudio calcula automáticamente los desarrollos de los planos y las tolerancias de plegado según el material utilizado, para garantizar una elevada precisión en las dimensiones de la pieza cortada.

TOOLformER: Cuando METALStudio importa un nuevo esquema, el módulo TOOLformER de Salvagnini, que se encarga de la gestión integrada de las herramientas, del dispositivo de sujeción de las piezas, de los extremos, etc., suministra una guía para determinar el equipamiento que mejor se adapta a la pieza. Las herramientas también se pueden definir mediante la importación de los esquemas correspondientes.

CAMformER: CAMformER genera el programa completo del proceso de producción, tanto si el robot se utiliza como si no. La programación se efectúa en un único ambiente por lo que no es necesario que el usuario conozca los varios instrumentos software para la gestión de la prensa y el robot. Las secuencias óptimas de plegado, las posiciones de sujeción y las trayectorias del robot se calculan automáticamente. El programa de trabajo completo se envía al control único del centro para la ejecución. El usuario puede optimizar el ciclo de producción en modo off-line, ahorrando el tiempo de parada de la máquina, o bien puede activar la función directamente en la máquina.

El software de simulación suministra una presentación preliminar paso a paso de los ciclos de plegado con una animación 3D, calcula el tiempo de ciclo estimado y elabora una serie de informes para facilitar el equipamiento de la configuración del sistema.



METALStudio, la plataforma CAD de las aplicaciones CAM de Salvagnini (punzonado, láser, plegado y panelado), calcula automáticamente los desarrollos de los planos y las tolerancias de plegado según el material utilizado para garantizar una elevada precisión en las dimensiones de la pieza cortada

SALVAGNINI

tel. 93 2259125

www.salvagnini.es

CONOCE EL NUEVO PLASMA.

SHAPING POSSIBILITY

EL NUEVO XPR300.
ES MÁS QUE UNA SIMPLE REVOLUCIÓN EN PLASMA.
ES UNA REVOLUCIÓN EN EL CORTE INDUSTRIAL.

Obtén más información en Hypertherm.com/XPR300.

Hypertherm
 SHAPING POSSIBILITY™

PLASMA | LÁSER | CHORRO DE AGUA | SOFTWARE | AUTOMATIZACIÓN | CONSUMIBLES